

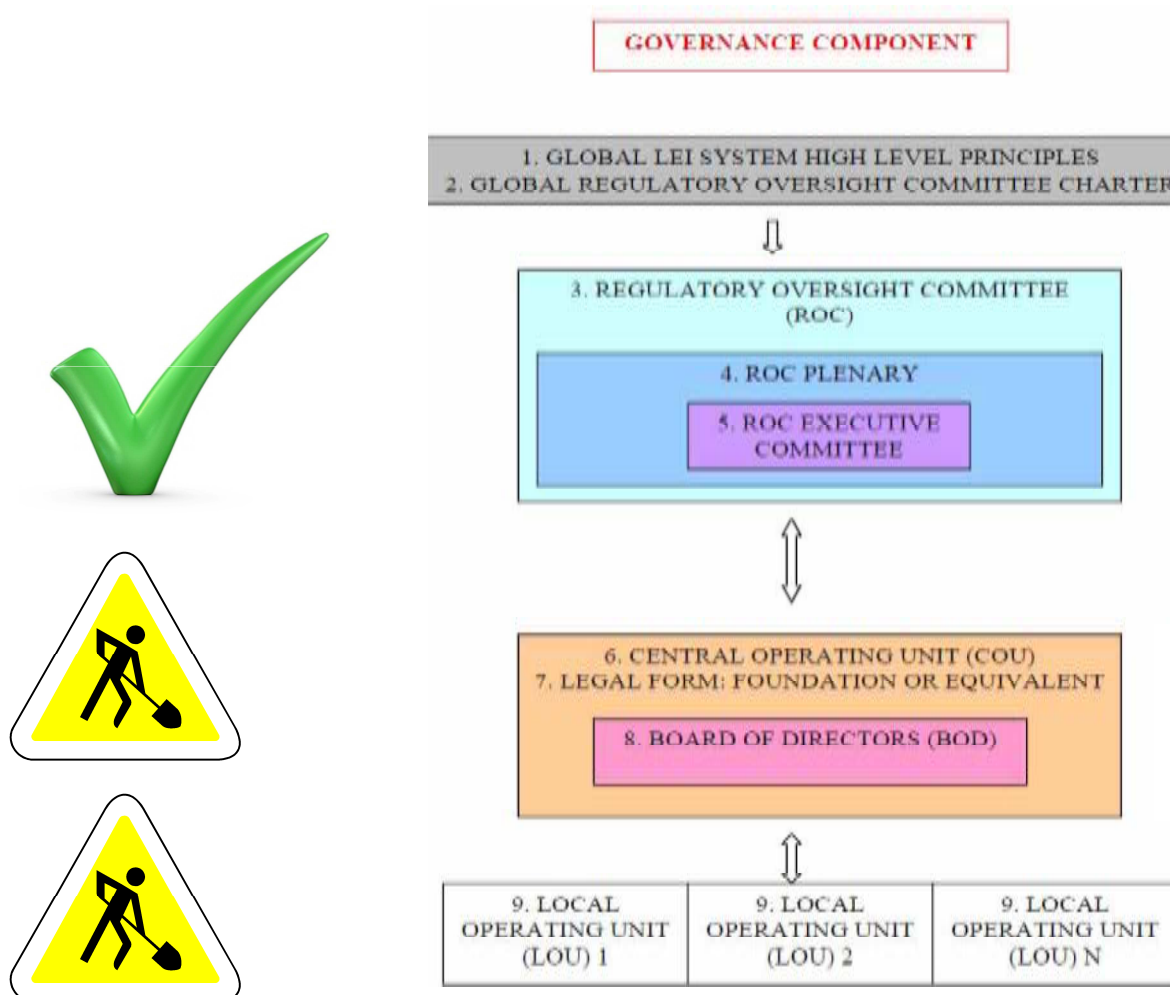
Legal Entity Identifier (LEI)

L'Interim Global LEI System (GLEIS)

Roma, 23.01.2013

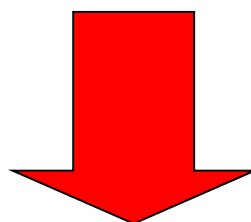
Antonio Tiberio
Banca d'Italia
Servizio Rilevazioni ed Elaborazioni Statistiche

Governance: la struttura a 3 livelli



Opportunità da cogliere:

- Obblighi di reporting in vigore in USA (Dodd-Frank Act)
- Obblighi di reporting imminenti in Europa (ESMA: EMIR, EBA: COREP - FINREP)

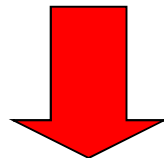


LEI ROC

**Avvio del sistema in assenza della COU
(Interim System)**

Presidi temporanei per le pre-LOU:

- LOU PREFIX
- SEI PRINCIPI BASE:
 1. Conformità con le raccomandazioni FSB
 2. Self-registration
 3. Controllo “cooperativo”
 4. Portabilità
 5. Sponsorizzazione di un membro del ROC
 6. Lo sponsor verifica la conformità ai principi

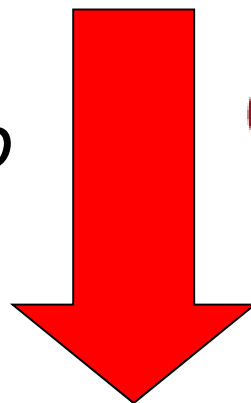


**TRANSIZIONE “INDOLORE” VERSO IL SISTEMA
DEFINITIVO (CON MANTENIMENTO DEI CODICI)**

Processo di “endorsement” (1):



Sponsorship



LEI ROC

Processo di “endorsement” (2):

LEI ROC



Verifiche documentali



Riconoscimento ufficiale (endorsement) della pre-LOU con pubblicazione su www.leiroc.org



Utilizzabilità dei codici pre-LEI rilasciati della pre-LOU per gli obblighi segnaletici USA (Swap Data Reporting) e ESMA (EMIR) – in prospettiva EBA



10 Pre-LOUs già *endorsed* (Pre-LEIs riconosciuti a livello globale):



Grazie per l'attenzione!

Per approfondimenti:

- www.leiroc.org
- lei-italy.infocamere.it